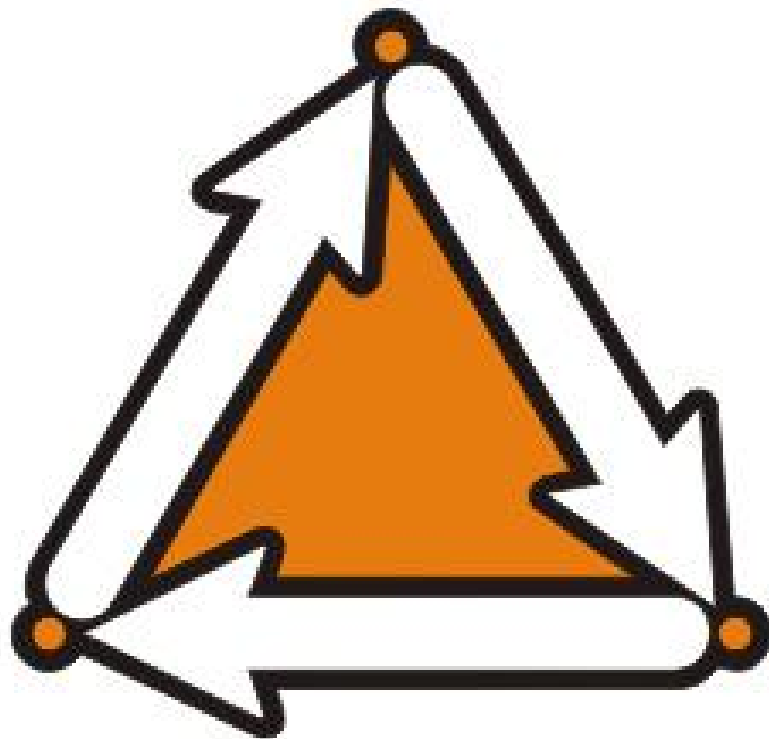


Cyklomaratón



SLOVINSKO 2007

2.6.2007 - 10.6.2007



Dôležité pokyny:

- na cestu do Slovinska stačí občiansky preukaz
- peňažná mena je Euro
- spať sa bude v kempoch a autokempe s teplou vodou a sprchami. Treba mať so sebou vlastný spacák a stan
- do Slovinska sa ide autobusom s príviesným vozíkom na bicykle
- je vhodné mať zo sebou cyklistickú prilbu
- nezabudnite si zobrať zdravotný preukaz - euopreukaz
- na bicykli treba mať odrazky, bolo by dobre si zobrať aj predné svetlo na bicykel, a blikajúce zadné červené svetlo

Slovinsko je turisticky rozdelené na 6 krajov – ciest

1. Smaragdová cesta
2. Vetrová cesta
3. Jantarová cesta
4. Slniečková cesta
5. Krošňarska cesta
6. Zlatorogova cesta

Naša cesta sa začína na Jantárovej ceste pokračujeme na Zlatorogovu cestu, Smaragdovu cestu a končíme na začiatku Vetrovej cesty.

Celá naša cesta začína na východe Alp – pod Kamniško-Svinskimi Alpami pokračujeme popod Julské Alpy a ideme údolím rieky Sava ktorá rozdeľuje Julské a Karavanki.

Prechodom cez Vršič pomaly opúšťame Alpy a od Novej Gorici prichádzame do krasu a pobrežia.

1 deň - sobota 2.6.2007

Odchod z Pezinka autobusom ráno okolo 07:00hod. V Slovinskom Maribore by sme mali doraziť okolo 14:00hod. Prestávka asi 2 hodiny počas ktorých je možná ochutnávka a obhliadka najstaršieho viniča, ktorý je zapísaný v Guinnessovej knihe rekordov. Z Maribora autobusom do kempu v Črna nad Koroškom. Kemp sa nachádza v blízkosti hotela Krnes.

* *Vinag Maribor - ochutnávka vín (8EU)*

- **Maribor** – druhé mesto v Slovinsku po veľkosti. Kultúrne a hospodárske stredisko. Cez Maribor preteká rieka Drava. Známe je po dobrých vínach a najstaršej vínnej révy, ktorá je zapísaná aj Guinnessovej knihe rekordov, sedem metrov pod povrchom sa nachádza jedna z najväčších klasických vinných pivníc v strednej Európe. V 200 rokov starých chodbách dlhých vyše 2 km a plochy 20 000m² je priestor na uloženie 5,5 mil/l vína.

2 deň - nedeľa 3.6.2007 (80km)

Asi 2km od kempu je vstup do bane (14Eur - vstup dobrovoľný), kde je cyklotrasa v dĺžke asi 5km. Pre záujemcov je vstup do bane dohodnutý na 08:00h. Na konci je možnosť bicykle opláchnuť vodou, nakoľko je tam miestami niekde aj rozmočený terén. Baňa je unikátom v Európe pre svoju prístupnosť na bicykloch. V cene vstupného je aj banícka helma so svetlom. Predpokladáme, že okolo 10:00h. by bol odchod z Črny nad Koroškom. Výhodne je prejsť prvý veľký kopec a naobedovať sa niekde v meste Šoštanj. Pri odbočke na konci etapy z Črnivec - Podlom až do **Snovníku** byť mal byť asfaltový povrch miestami môže byť len ujazdený povrch, hlavne okolo Trobelna a Belej Peči. V Snovníku je zabezpečený nocľah v apartmánoch po piatich posteliach. V cene ubytovania je aj vstup do termálneho bazénu.

- **Črna na Koroškom** – mestečko ako i celé okolie je známe po baniach olova a zinku. Dnes sa tu nachádza turistická atrakcia - jazda po chodníkoch bane.

- **Velenje – Šoštanj** - známa lokalita po baniach uhlia ktoré sa tu stáročiami ťažilo. Uhliarske múzeum, s pomocou svetelných a zvukových efektov. V cene lístka (8,5EU) je aj banícka desiata - kranjská klobása so šľavou a chlebom). Jazda na transportnom páse ako aj baníckou železnicou odbočíte do minulosti aby ste spoznali banícke povolanie. Múzeum Velenje – je to jeden z najzachovalejších hradov v Slovinsku. Sú tam zbierky afrického umenia Františka Fojta, ako aj zbierka novodobého a stredovekého slovinského umenia, pozostatky mastodonta..., v okolí sa nachádza aj termál Topoljščica.

- **Mozirje** – známe po vynikajúcom Arborete Mozirský Háj a prekrásnom údolí rieky Savinja. V Nazarju odbočíme a svojou cestou pokračujeme po údolí rieky Dreta do mestečka Gornji Grad a po pár kilometroch nám cesta pokračuje do kopca Črnivec 902 m/n/v.

0km Črna na Koroškom

* *Črna - Prejazd bicyklami cez baňu (14EU)*

14km Šentvid pri Zavodnju

27km Šoštanj

* *Velenje - Múzeum uhliarsky (8,5EU)*

35km Gorenje

39km Mozirje

* *Mozirje - Arboretum Mozirskij gaj (5EU)*

44km Nazarje

52km Šmartno

55km Bočna

60km Gornji Grad

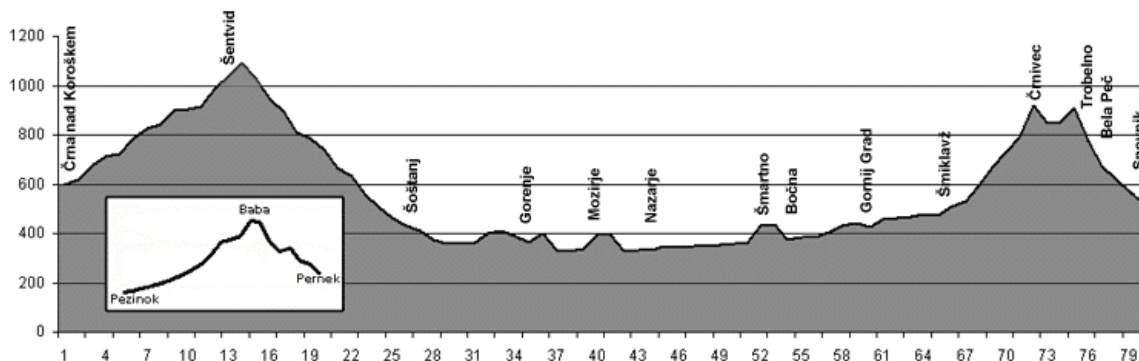
66km Šmiklavž

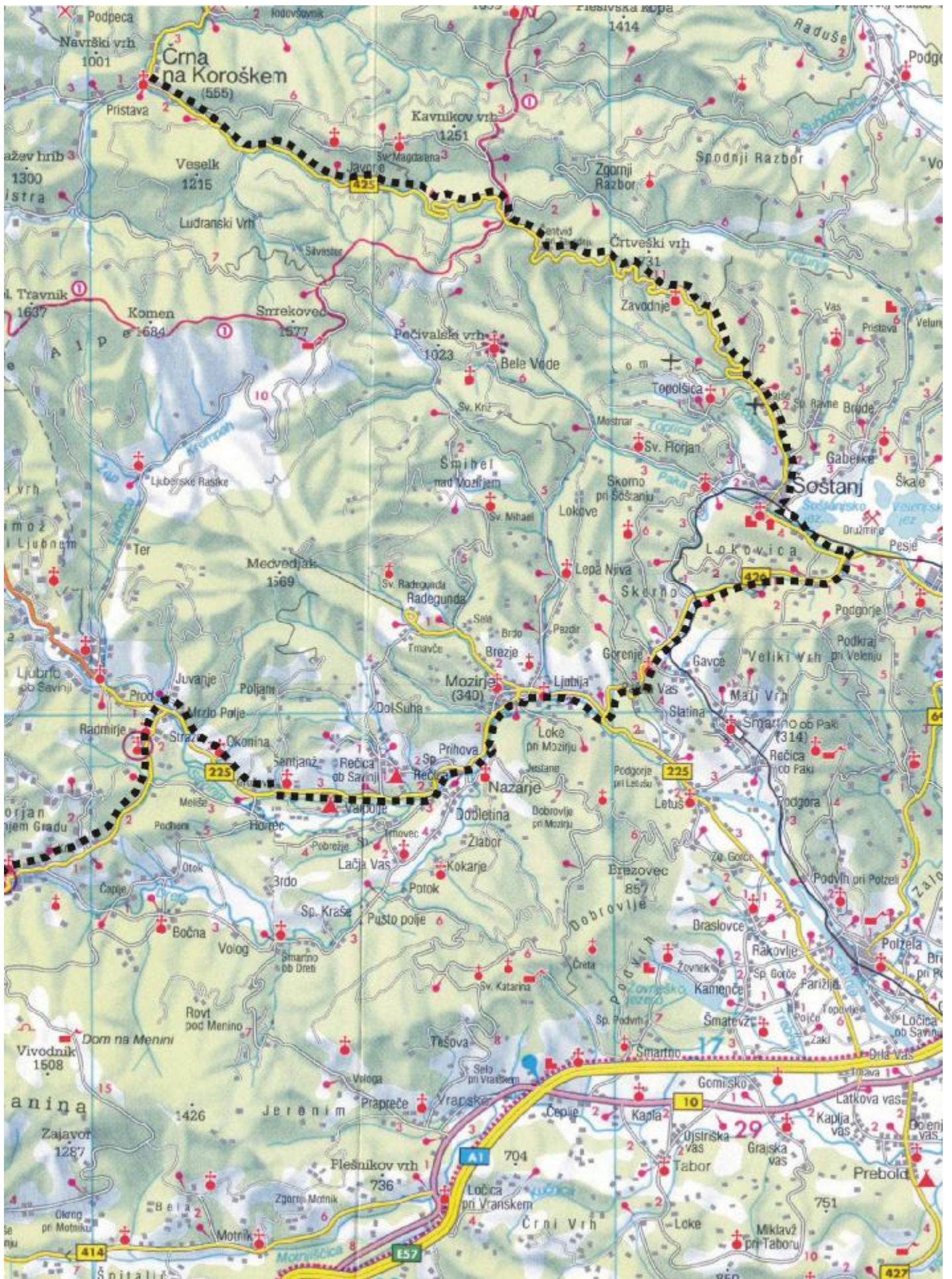
72km Črnivec-Po

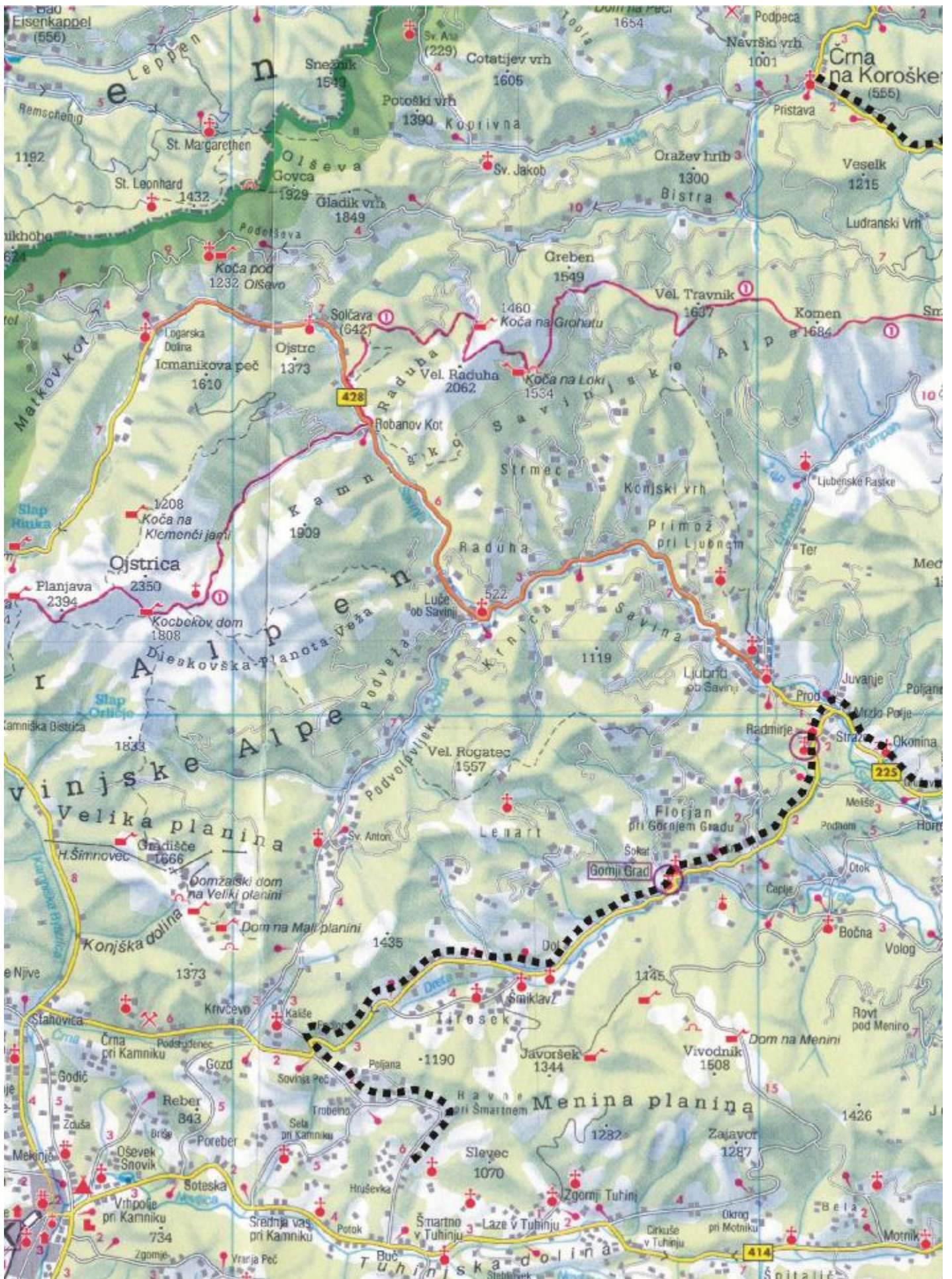
77km Trobelno

78km Bela Peč

80km Snovník







3.deň - pondelok 4. 6. 2007 (104km)

Zo Snoviku do historického mesta Kranj. Nachádzajú sa tu hradby z rímskeho obdobia. Ďalej cez Podbrezje do Bledu, Bohinjskej Belej, Bohinjskej Bistrice až k Bohinjskému jazeru kde sa nachádza kemp Zlatorog.

- **Kamnik** – (Stein) bol osídlený ešte v praveku ako aj v rímskych časoch. Stredoveký Kamnik sa objavuje z Starim a Malim Gradom(hrad). V tých časoch tu bolo stredisko remeselníctva a mincovňa. Prvý písaný dokument je z 1061 roku ako vlastníctvo známych bavorských šľachticov Andeškich, ktorí vyrábali mince „Civitas Stein“. Ulice mali renesančnú podobu a dnes sú z čias baroka. Ťažké časy – Turci - zemetrasenie... zničili mesto aby starí remeselníci dali mestu dnešnú podobu. Dobrú prosperitu mesto zažilo koncom 19. storočia, ako mesto priemyslu a zdravotnej turistiky .

Juraj Stavovrnik (1718- 1791) bol známym a známym lekárom v celej Európe, kde aj vplýval na rozvoj medicíny. Rudolf Majster (1874- 1934) vojak - generál - básnik, obranca severnej hranice Slovinska v I. sv. v. V svojich básniach opísal lásku k svojmu kraju a národu.

V meste sa nachádza Fratiškánsky kláštor z r.1495, v jeho knihovniach je vyše 10 000 starých kníh ako aj inkunabile – knihy ktoré boli tlačene pred rokom1550.

Stari Grad je dnes len zrúcanina. Mali Grad - legenda hovorí že začarovaná grófica Veronika, napol slečna napol had stráži poklad okolo Hradu. Pravda je, že sám poklad je dvojpodlažná románska kaplnka z kriptov od 11.-15.st. barokové maľby. Románski portál na vchode do kaplnky ako aj archeologické vykopávky od praveku do stredného veku.

V blízkosti je hrad Zaprice- múzeum v barokovej podobe, 3 km juž. Arboretum Volčji potok - mesto oddychu a relaxu . Od r.1994 sa na jar posadí 2 000 000 tulipánov. Nachádza sa tu aj golfové ihrisko.

- **Smlednik** – mestečko na priehrade rieky Sava , známa je Smledkiška kalvária z roku 1772. Dal ju vybudovať barón Franc Smledniški na pamiatku - vidiecke popravisť pred kostolom v Valburgi. Kalvária je najstaršia aj najkrajšia v Slovinsku z 14 kaplnkami a tromi krížmi na vrchu.

- **Kranj** – mesto na rieke Sava a Kokra. Mesto ktoré ma ostrov ako aj roklinu, kopec z ktorého sa za slnečného počasia vidí približne 40 % Slovinska. Mesto zo svojimi dejinami, zrúcaninami z obdobia Rimanov, známymi osobnosťami, silne hospodárske stredisko (firmy Sava a Iskra Kranj, Color a Donit Medvode..)...

Gorenjski múzeum, v ktorom sa môžeme zoznámiť z etnologicou zbierkou - ľudové umelectvo na Gorenjskem, zbierka sochára Lojzeta Dolinarja, archeo-

0km Snovik

4km SrednjaVas

10km Kamnik

17km Moste

22km Vodice

28km Voglje

33km Hrastje

38km Kranj

* Kranj - Prešernovo múzeum - (2,1EU)

* Krajn - Múzeum v radnici - etnografia regiónu (2,1EU)

46km Podbrezje

57km Kamna Gorica

61km Lancovo

65km Radovljica

70km Bled

77km Bohinjska Bela

93km Bohinjska Bistrica

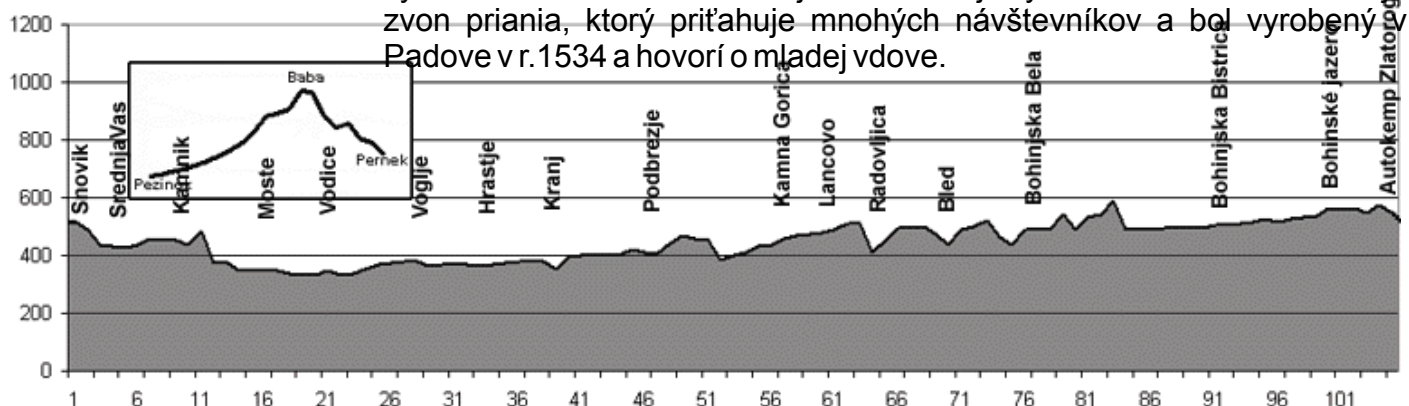
99km Bohinské jazero

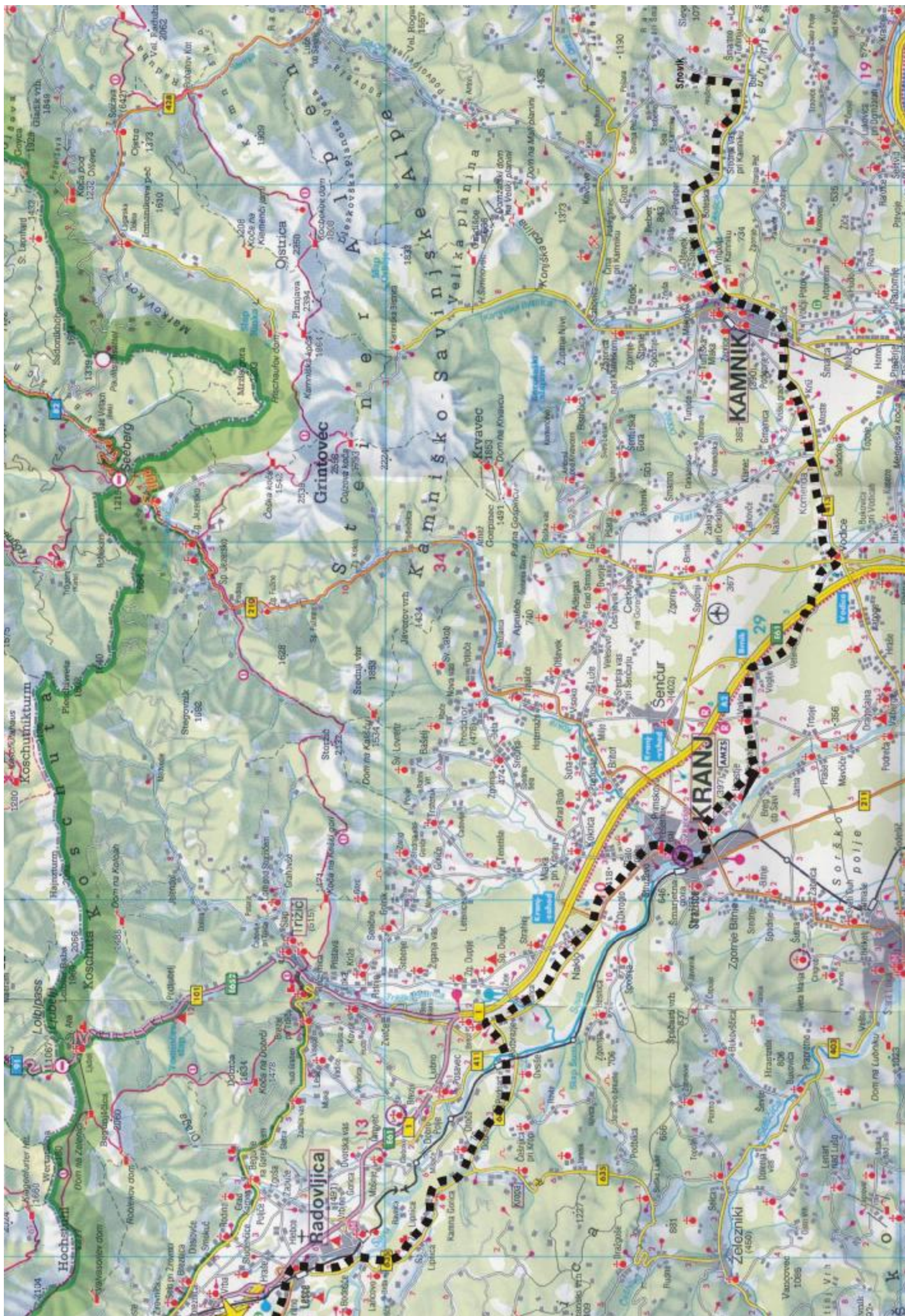
104km kemp Zlatorog

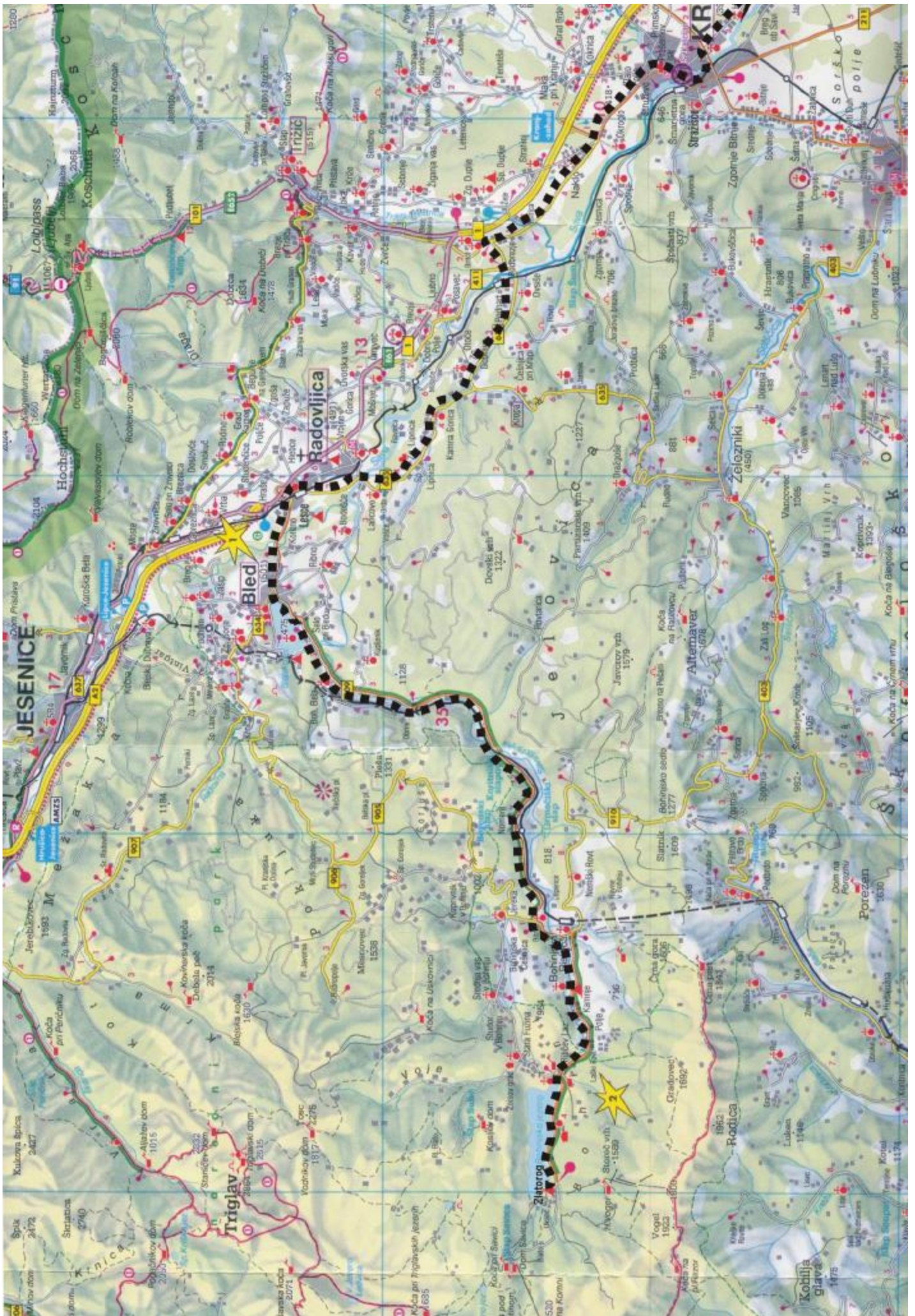
logická výstava Železná niť.

Prešernov dom je pamätné múzeum, venované najznámejšiemu Slovinskému básnikovi Francetu Prešerenu. Prešerenov park kde je Prešernov pomník a pomník prvým bojovníkom proti fašizmu...

- **Bled – Bledske jazero** vzniklo pri topení Bohinjskeho ľadovca. Dlhé je 2120m, široké 1380m a hlboké 30.6m. Prvé čo uvidíme na jazere je ostrov na ktorom je kostolík, zvonica a kaplnka. O ostrove existujú mnohé legendy ktoré využili mnohí spisovatelia ako aj F. Prešeren v svojich básniach. Legenda hovorí, že na ostrove bolo svätisko staroslovanskej bohyně lásky Živa. Archeológovia pri rekonštrukcii kostola Mariinho nebovzatia našli základ predrománskej kaplnky 9 -11 stor. Gotický kostol vybudovali v r.1465. Voľne stojaca zvonica je vysoká 52m. Zvláštnosťou je zvon priania, ktorý priťahuje mnohých návštevníkov a bol vyrobený v Padove v r.1534 a hovorí o mladej vdove.







4 deň - útorok 5.6.2007 (65km)

Pri kempu možnosť lanovkou na vrchol Vogel. Asi 5km od kempu v Slap Slavici je známy prírodný vodopád. Trasa by pokračovala cez Starú Fužinu do Bledu – prírodnú krajinu Vintgar (dolina po ľadovci s unikátnym dreveným mostom) – Blejska Dobrava – Jesenice (trasou vedľa rieky) - Dovje - **kemp Kamne**

- **Bohinjske jazero** - je najväčšie Slovinské jazero. Vodou ho napájajú okolité potôčky. Z jazera vyteká ako rieka Sava Bohinjka. Pekný je výhľad na Triglav. Ponad Bohinj sa dvíha Vogel známe lyžiarske stredisko z ktorého je pekný výhľad na Juliske Alpy, Karavankí za pekného počasia vidno aj more.

Vodopád **Slap Savice** sa nachádza vo výške 894m/n.m. a vysoký je 78m. Je jeden z najnavštevovanejších vodopádov Slovinska. Pri ňom aj F. Prešeren napísal svoju báseň Krst ob Savici. V letné ráno keď zasvieti Slnko sa vytvorí mohutná dúha. Slap dostáva vodu z 500m vyššieho Čierneho jazera. Pri silných dažďoch má Slap Savice výšku až 500m.

Stara Fužina - Planšarské múzeum (salašnícky - bačovský). Zachované je staré náradie ktoré nám hovorí o živote bačov, práce na salašoch, pasienkoch a budovách. Kostol Svätého Janeza symbol Bohinjskeho jazera chráni toľko dôležitých unikátov z rozličných období. Kostolný základ je románsky, prezbitéri Gótsky (1440r), logia z neskoršej Gotiky. Sú tu známe fresky – najstaršia v Slovinsku je freska Svätého Jana Evangelista ktorý pije jed pred svätiteľom Aristodemom. Dôležitá je aj freska Svätého Juraja s drakom, fr. Sv. Krištofa z r.1300. Veľmi vzácna je drevená hlava Jana Krstníka z r.1380, ktorá patrí do svetovej rarity vo svete – je ich 5.

- **Blejski vintgar** – rokľina cez ktorú preteká rieka Radovna. Steny sú vysoké 50 - 100m, na konci rokliny je 13m vysoký vodopád. Prvé mosty ponad rieku boli vybudované 1893r. Na rieke je aj hydroelektrárň Vintgar.

- **Jesenice** – niekedy miesto silného železného priemyslu sa nachádza v údolí rieky Sava ktorá rozdeľuje Karavany a Juliske Alpy.

0km Autokemp Zlatorog

*Lanovka na Vogel (10EU)

6km Vodopád Slap Slavica

*vstup do areálu vodopádu (2EU)

16km Stara Fuzina

28km Nomenj

41km Bledské jazero

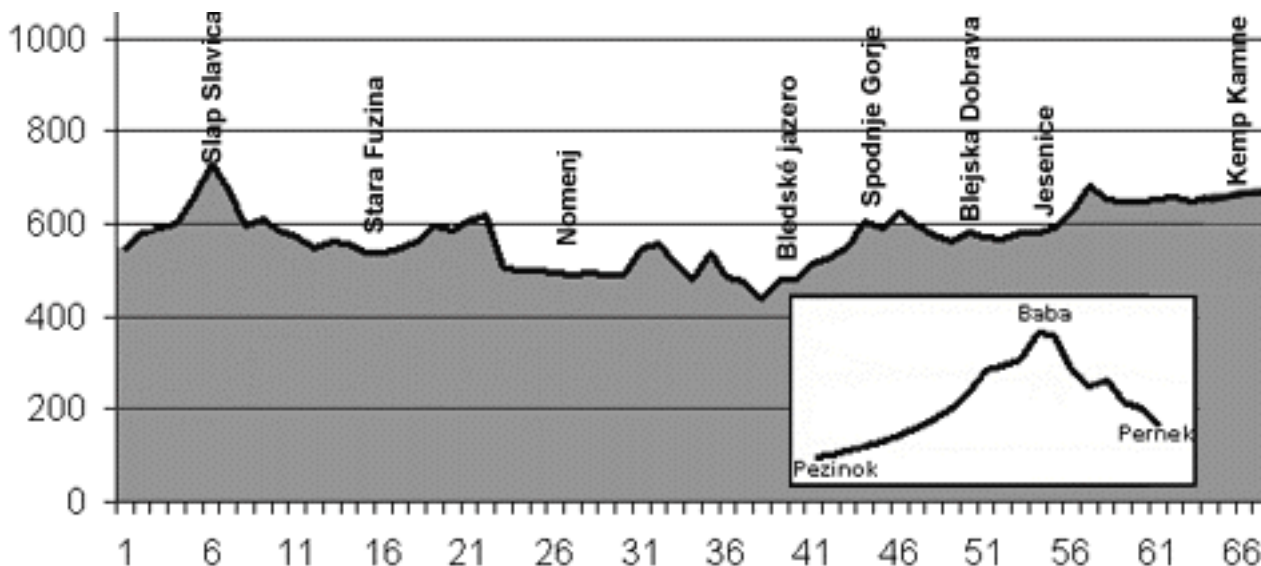
45km Spodnje Gorje

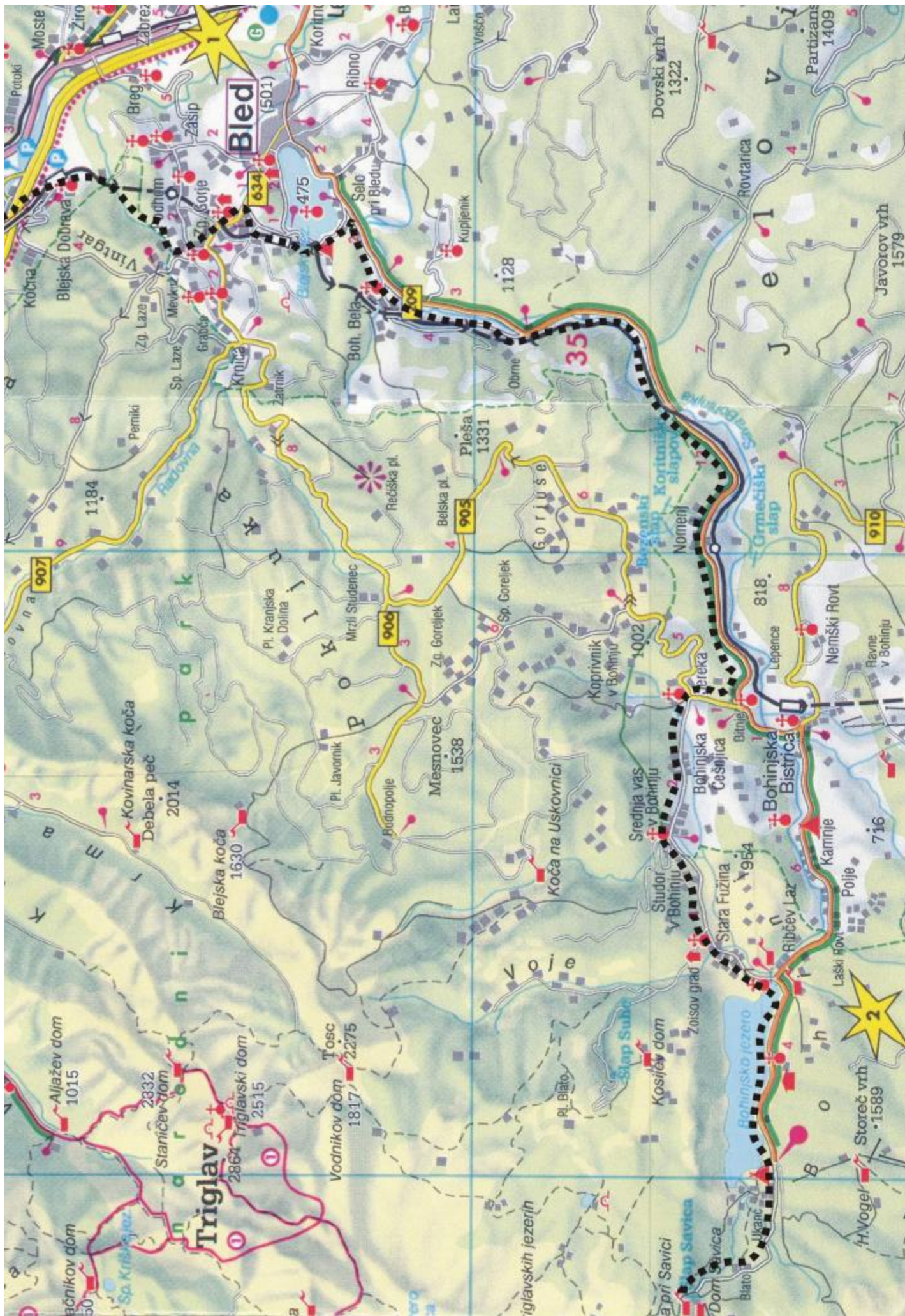
*Vintgar - krasová oblasť (3EU) - pešia prechádzka asi 1,5hod.

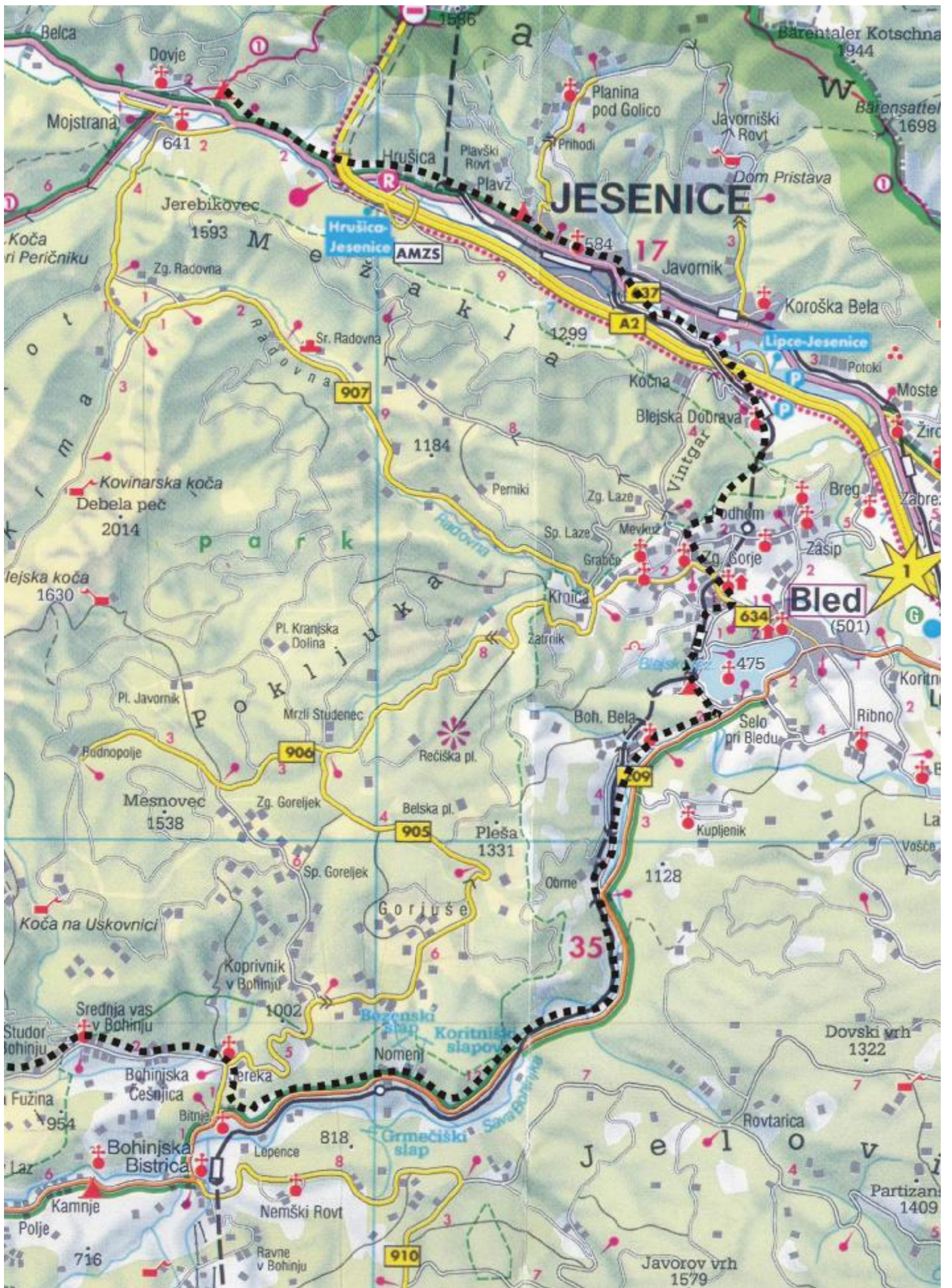
49km Blejska Dobrava

54km Jesenice

65km Kemp Kamne







5 deň - streda 6.6.2007 (61km)

Výškovo najnáročnejšia trasa. Z kempu by sme sa napojili na cyklotrasu do Mojstrana – Gozd Martuljek. Ďalej do Krajnska Gora – (stúpanie) – Ruska kaplnka (ruskí vojaci ktorí budovali cestu na Vršič - chata Koča na Gozdu 1226m.n.m. – Vršič –1611m.n.m. – Trenta - Bovec. V centre **kemp Polovnik**.

- **Krajnska Gora** – známe lyžiarske stredisko ako aj Planica - raj pre skokanov na lyžiach. Západnejšie po údolí sa nachádza prírodná rezervácia Zelenci na hranici troch štátov kde vyviera rieka Sava a pohľad z okolitých kopcov nám ponúka krásu pravého smaragdu. Nájdeme tu rôzne endemické rastliny a živočíchy.

Na juh od K. Gore cesta vedie do kopca na Vršič 1611m. Medzi K. Gorov a Bovcom uvidíme: na konci K.Gore jazierko a reštauráciu, na 1228m/n.m. je reštaurácia Koča na Gozdu. Za ňou pred kopcom je Ruska kaplnka – vybudovaná na pamiatku ruským vojacom - zajatcom v 1.sv.v., ktorí budovali cestu a ktorých zasypala snehová lavína. Na kopci sa tiež nachádza chata - (koča). Ďalej cesta pokračuje dolu kopcom do rokliny potoka Mlinarica. Pokračujeme do botanického parku z endemickými rastlinami Alpinium Juliana ako aj pomník Juliusu Kugiu - milovníkovi Juliskich Alp, odbočka doprava na prameň rieky Soča. V prvom mestečku Trenta sa nachádza TNP- múzeum Triglavskeho národného parku. Nasledujú veľké korytá rieky Soča. Za mestečkom **Kal** odbočíme do ľava - Smer Bovec v ktorom sme za asi 7 min. Kto má ešte potrebu si pozrieť niečo z dejín, nech odbočí doprava do múzea aj pevnosti Kluže - 10- 15 min.

- **Bovec** – mestečko v srdci Álp s mediteranskim podnebím - ráj pre letnú ako aj zimnú turistiku. Lyžovanie, paragliding, rafting na snehu ako i rieky, kaňoning. Zvláštna je nočná sánkovačka po 7 km dlhej trati. Možnosť je vyskúšať rafting alebo lanovkou sa odvieť na známe lyžiarske stredisko Kanin a odtiaľ s bicyklom dolu.

0km Kemp Kamne

11km Gozd Martuljek

17km Krajnska Gora

25km Chata Koca na Gozdu

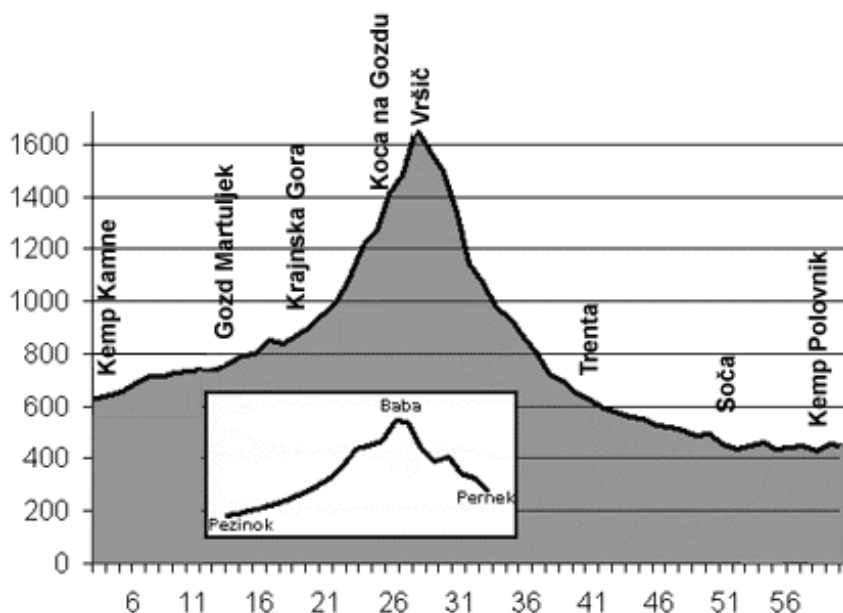
29km Vršič

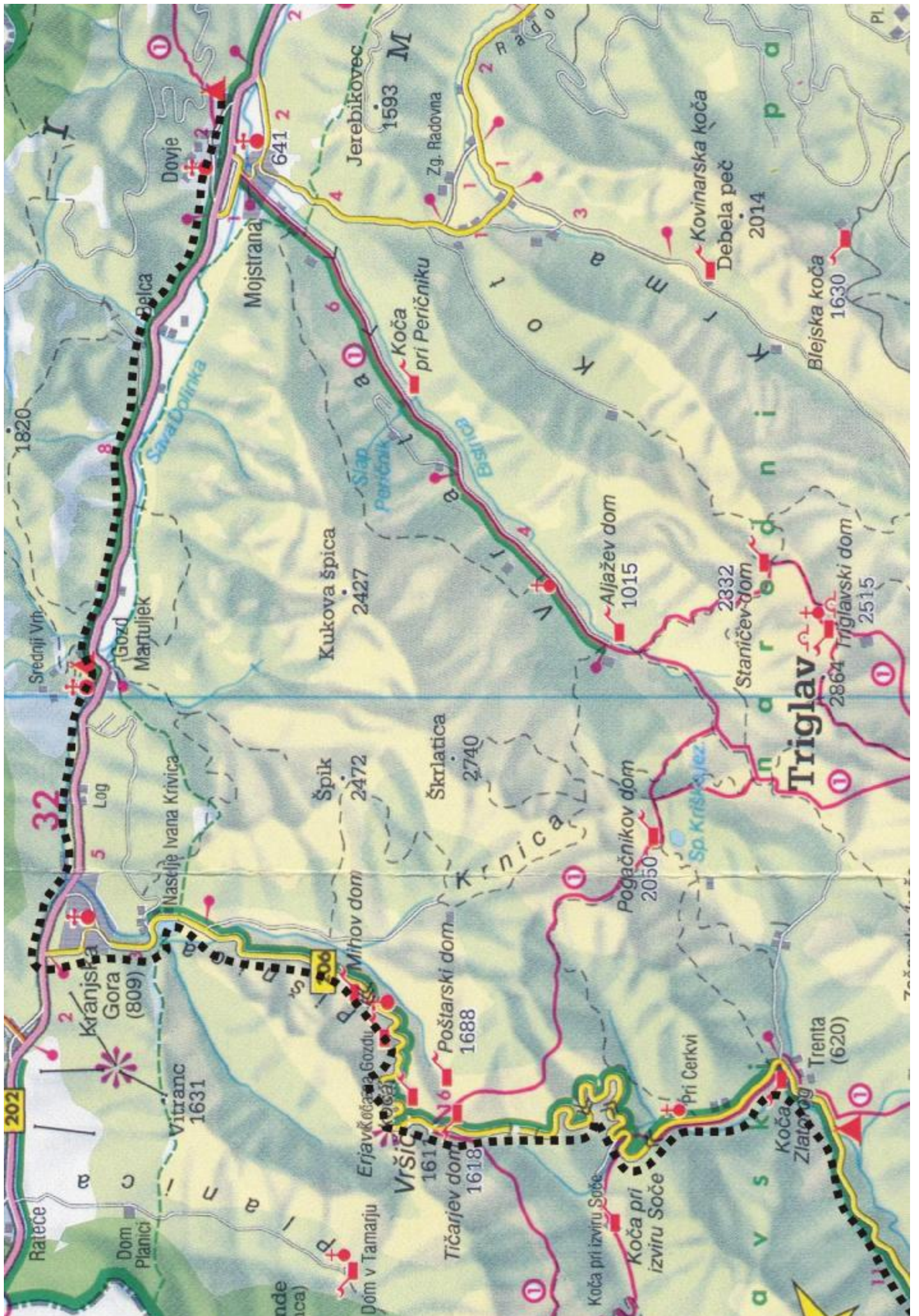
42km Trenta

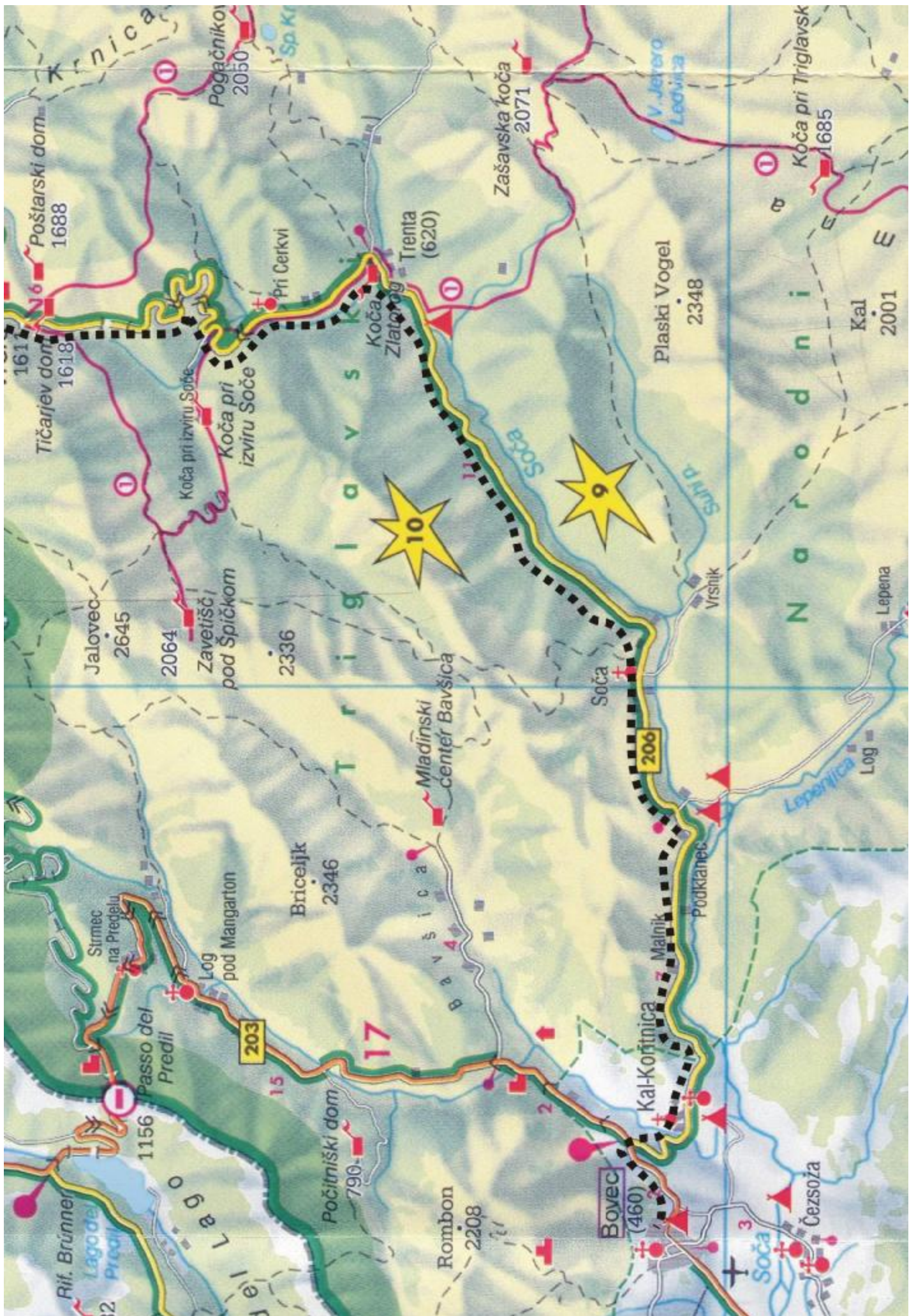
* Trenta - Múzeum Triglavského nár.parku (4EU)

51km Soča

61km Kemp Polovnik







6 deň - štvrtok 7.6.2007 (86km)

Pre záujemcov o rafting bude v ponuke splav rieky Soča v čase od 09:00 - 12:00hod. Organizátori sa postarajú o odvoz aj prívoz. Dostanete komplet vodácke oblečenie (cena 22 EU).

Medzi Bovcom a Žaga – odbočka na vodopád Boka. Ďalej Srpenica - Kobarid (nachádza sa tu múzeum 1 sv. vojny, ďalej Napoleónov most, mohyla padlým talianskym vojakom, ktorú v 1938 roku otvoril B. Musolini.) – Tolmin - Most na Soči - Dobljar - Ročinj - Kanal - Anhovo - Solkan - Kromberk - Ozeljan (**kemp Lijak Ozeljan**).

Z **Bovca** pokračujeme smerom do Kobaridu. Na pravom boku máme nádherný vodopád Boka. Od prameňa rieky Soča cez Bovec, Kobarid, Tolmin. Most na Soči, Kanal až po Novu Goricu – Solkan bude náš sprievodca - smaragdová Soča. Potom pochopíme začo cesta má názov smaragdová cesta.

V **Kobaride** je múzeum 1.sv.v a zvlášť Soškei fronty ktorej sa zúčastnil aj známy spisovateľ E. Hemingway. Múzeum dostal uznanie Rady Európy, ako najlepšie múzeum tohto druhu v roku 1993. Nad mestom sa nachádza kostol z r.1696, ako aj mohyla padlým talianskym vojakom v 1.sv.v. ktorú v r 1938 otvoril B. Musolini. Pri jej budovaní sa zistilo, že na tom mieste bola Rímska osada a o jej veľkosti hovoria 1405 hrobov. Smerom dolu k rieke sa nachádza Napoleonov most - bol vybudovaný v r. 1770. V roku 1915 ho zostrelili rakúski vojaci aby ich nesledovali taliani. Taliani urobili drevený a neskôr železný most. Aj počas 2.sv.v. na moste sa odohrali krvavé udalosti, čo hovoria aj pamätné tabule. Po 2.sv.v. bol most hraničným prechodom medzi zónami A a B.

- **Tolmin** – mesto štyroch údolí. Tu sa stretávajú 4 údolia – údolie Soči smerom na Kobarid, údolie Soči smerom na Kanal a N. Goricu, údolie rieky Idrijica a údolie potoka Baška Grapa. Okrem prírodných krás sú tu aj rôzne športové možnosti.

Sú tu známe bačovské ponuky čo sa dá pozrieť v Tolminskom múzeu. V okolí sa nachádza Danteová jaskyňa. Hovorí sa, že ju navštevoval počas svojho vyhnanie Dante Aligieri

- **Nova Gorica** – mesto po 2.sv.v - rozdelené na dve časti. Stara Gorica talianska, Nova Gorica – Slovinska. Solkanski most – most pred N. Goricou so svojím 85m dlhým oblúkom je veľká rarita, lebo má najdlhší kamenistý oblúk na svete, ako aj medzi železničnými mostami. Patrí medzi dedičstvo a je klasifikovaný ako technický pomník.

Gorišké múzeum v Krombergu – v ňom sa nachádza Galéria staršieho umenia, Galéria prímorských maliarov 20 stor., a maľby 19 stor., ako i zbierka maliara Josipa Tominca. Kostanjevica - hrob posledných Francuskich Burbonov.

0km Bovec

* Rafting (22EU)

* Bovec-Kluže - múzeum opevnenia (2,5EU)

8km Zaga

16km Trnovo ob Soči

22km Kobarid

* Kobarid - Múzeum 1.sv.vojny (4EU)

32km Selisce

39km Tolmin

45km Most na Soči

55km Ročinj

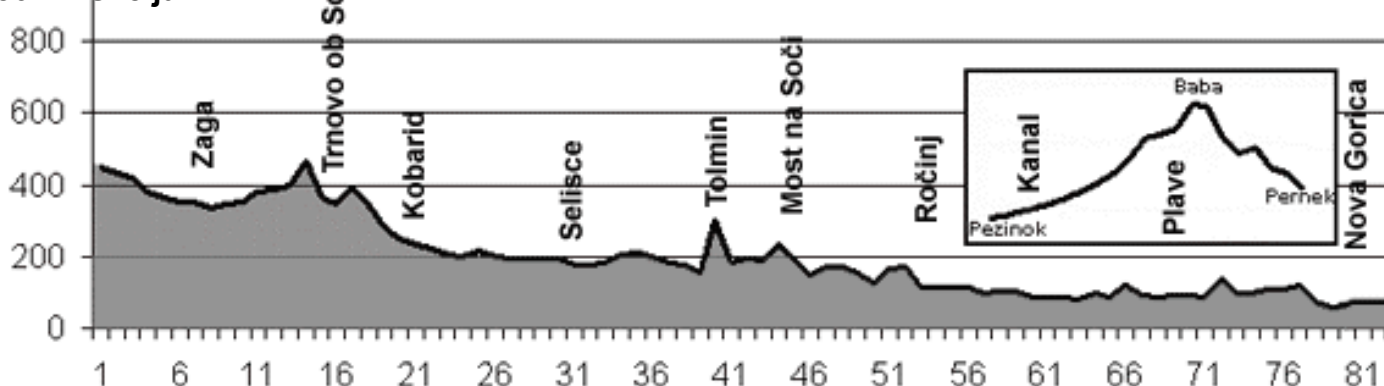
60km Kanal

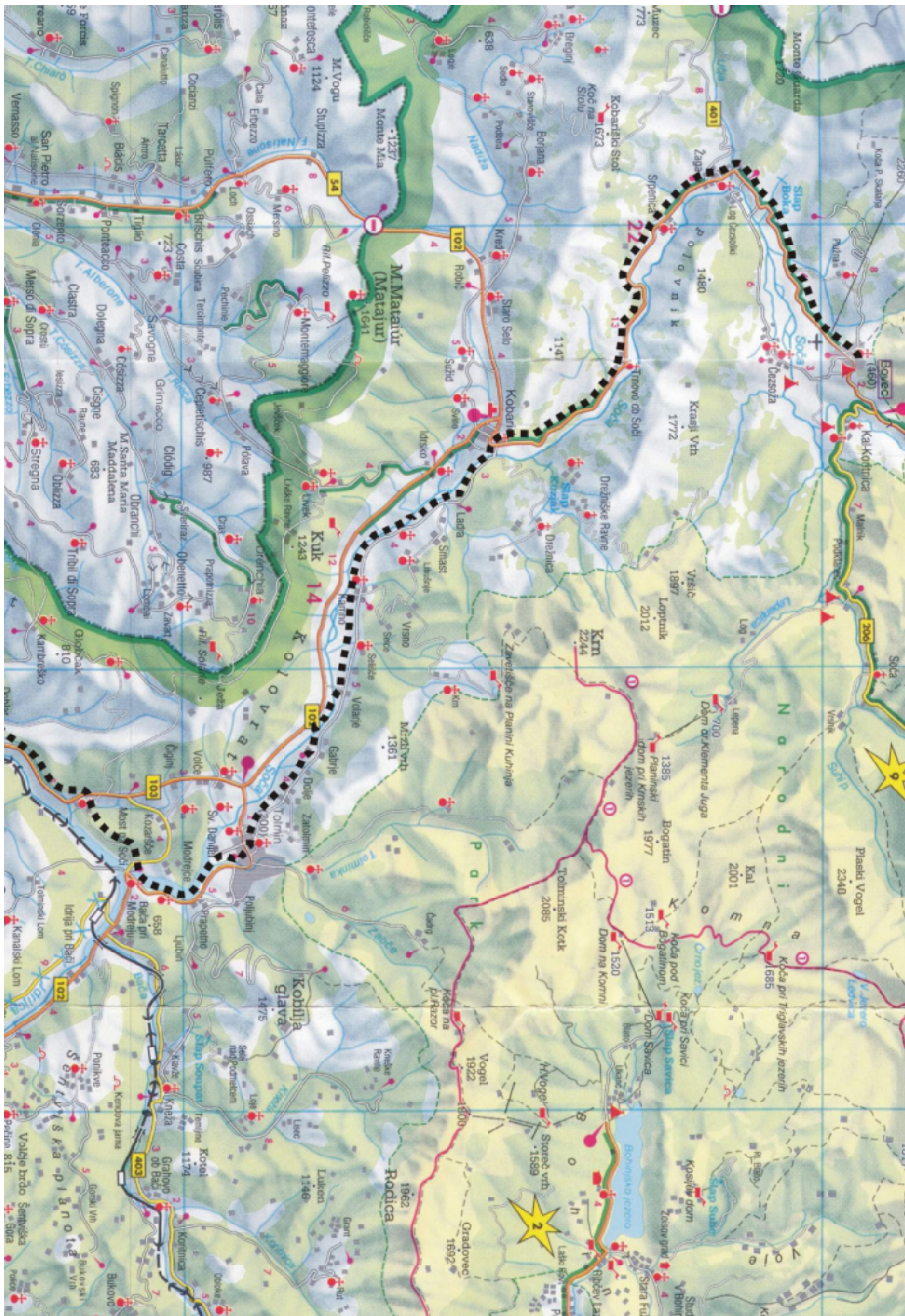
64km Anhovo

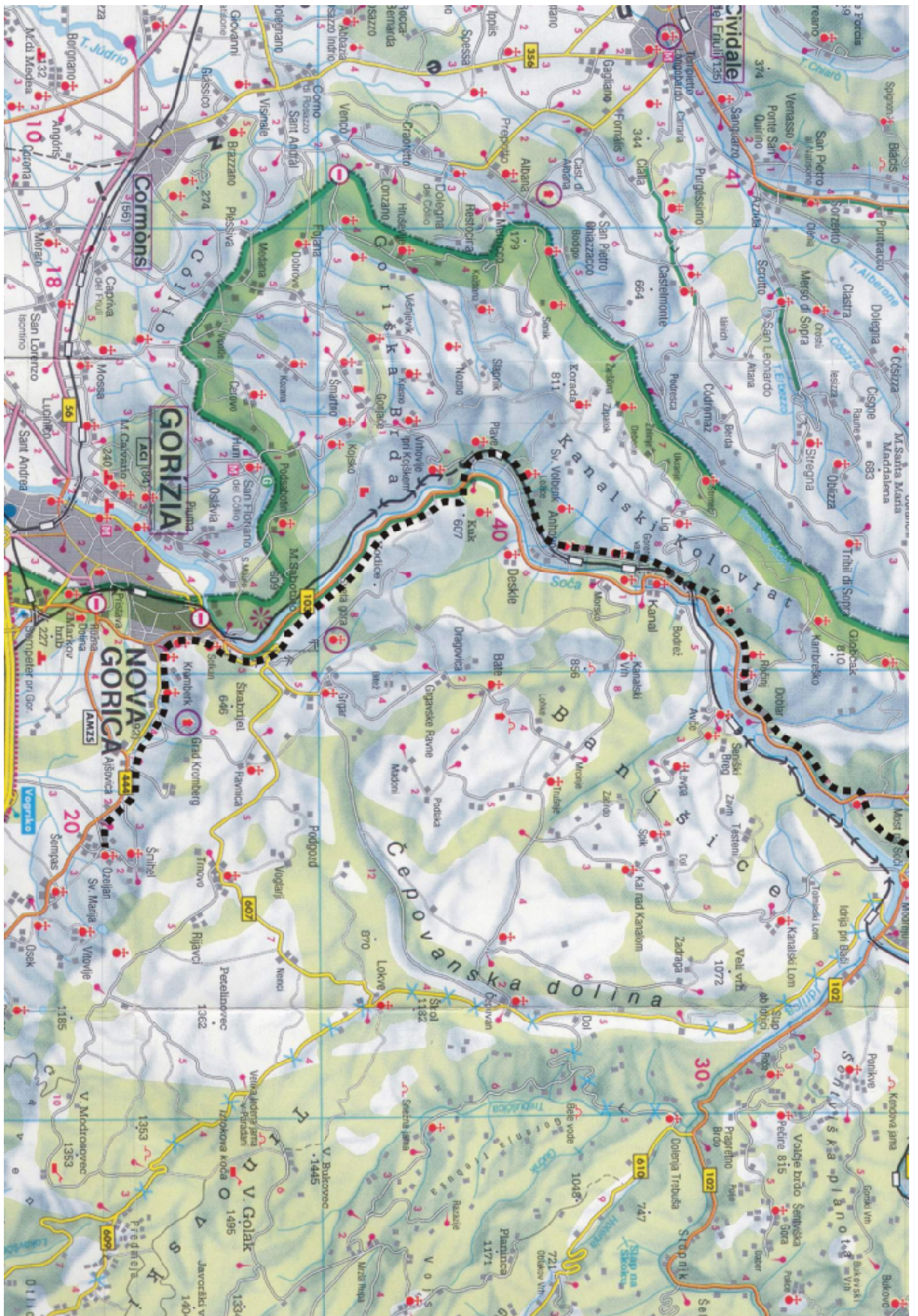
70km Plave

80km Nova Gorica

86km Ozeljan







7 deň - piatok 8.6.2007 (105km)

Vogrsko – Prvačina - Branik – Šanjel – Kopriva - Dutovlje – Tomaj – Sežana – Lipica – Lokev – Škocjanská jama (jaskyňa). Rodnik – Kozina - Ocizla - do Talianska - Sočerb – Osp – Rižana - Dekani – Izola - **hotel Riviera**.

- **Branik** – sa nachádza v nad. výške 90m n.m. v Braniškom údolí. Nad mestom dominuje kostol Sv. Urha a na južnej časti mesta sú hradby Rihemberškeho hradu.

- **Štanjel** – mesto kameňov a zaujímavej architektúry, Ferrarieva záhrada. Galéria Antona Rupnika Storževga – maliara.

- **Dutovlje** – ne je známe len po Terane (odroda červeného vína) alebo borovičky ktorú od davnych čias varili viac pre liek ako piatiku. V blízkosti sú aj rakúsko-uhorske hroby. V auguste je sviatok Teranu a pršutu (udene bravčové stehno).

- **Tomaj** – dedina kde sa narodil známy slovinský básnik Srečko Kosovel. Na jeho pamiatku v jaskyni Vilenica sú každý rok Kosovelove básnické dni.

- **Sežana** – mestečko na talianskej hranici pýši sa botanickou záhradou z rastlinami zo sveta a krasu. Nachádza sa tu 198 zaujímavých drevín a vyše ako 100 druhov exzotických kvetov. Osadila ich známa talianska rodina Scaramanga. Rastliny dovážali na svojich lodiach.

- **Lipica** – známa po ušľachtilých plemenách koňov Lipicanov ako aj oddychové miesto a golfový klub .

- **Divača** – miesto ktoré sa nachádza na hranici medzi pobrežím a kopcami vo vnútrozemí. Tu sa mieša teplý a príjemný vietor z mora so silným a studeným vetrom. Je to krasová oblasť (jaskyne....) Tu žili ľudia ktorí svoje prvé úkryty hľadali v jaskyniach. **Škocjanska jaskiňa**... od roku 1986 zapísaná do Svetového prírodného dedičstva UNESCO. Malo slov a veľa zážitkov... Prepadlina – Udornica Risnik-nastala keď sa strop jaskyne prepadol, na stenách svoje útočisko našli mnohé vtáky a rastliny. Rijeka –Reka aj dnes viac tečie pod povrchom cez jaskyne a podzemie a len mala jej časť sa ukáže na povrchu.

- **Cizla – Socerb** – krásne prejavy krasu ako sochárom vyrobené – Osp – Rižana – Dekani – v meste odbočíme doľava cez potok Rižana a pokračujeme po cyklo-ceste do Koperu.

- **Koper** – starobíle rybárske mestečko s mnohými námestiami a zaujímavou architektúrou. Zaujímavé sú štvrte, ktoré sú budované v trojuholníku. Pretoriánsky palac ... Dnes najväčší stredoeurópsky prístav. Do Izoli vedie cesta len 2 m od mora.

- **Izola** – rybárske mestečko, na jednej strane útulne a tiché, a na druhej rušne... V jeho uličkách nájdete možno toho oveľa viac ako sa dá slovami vyjadriť. Ako i múzeum umelcov. Múzeum Parenčana - venované prvej úzkej železnici 01.04.1902 ktorá spájala Terst a Piran.

0km Ozeljan

6km Dombrova

11km Domberk

17km Branik

23km Štanjel

28km Kopriva

33km Dutovlje

35km Tomaj

42km Sežana

47km Lipica

* Prehliadka kobilinca(9-16EU)

51km Lokev

58km Skocjan

* Skocjanska jaskyňa (11EU)

61km Kacice-Pared

63km Rodik

68km Kozina

72km Ocizla

76km Socerb

81km Osp

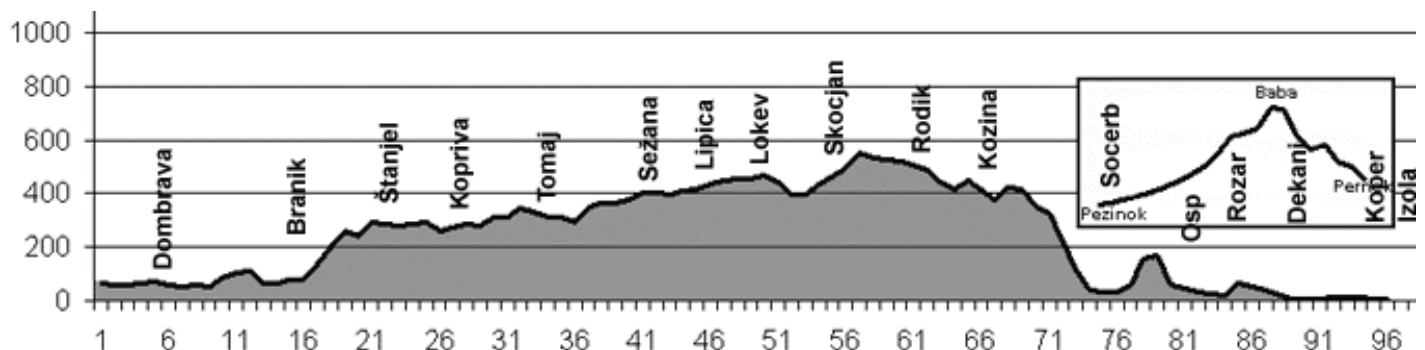
85km Rozar

89km Dekani

92km Bertoki

96km Koper

105km Izola







8 deň - sobota 9.6.2007 (60km)

Ostali a urobili cyklotrasy bicyklami Slovinskú Istriu . Prírodná rezervácia – jazero (Stjuža) Fjesa – Piran - Portorož – Sečovljanke odsolovanie morskej vody. Dragonja – ochutnávka vína - Sv. Peter - Nova Vas - Šmarje - Gažon.

- **Piran** – Tartinijevo námestie, múzeum Sergej Mašera, múzeum soli v Sečovľah...Rieka Dragonja je hraničnou čiarou medzi Slovinskom a Chorvatskom . Kras slovinskej Istrie sa Vám úplne otvorí pri ochutnávkach vína a domácich špecialít.

0km Izola

* *Múzeum Parenzana - prvá železnica(2,1EU)*

11km Fiesa

14km Piran

19km Portorož

25km Solné jazero

* *Múzeum Soline - solný park (2EU)*

31km Sečovlje

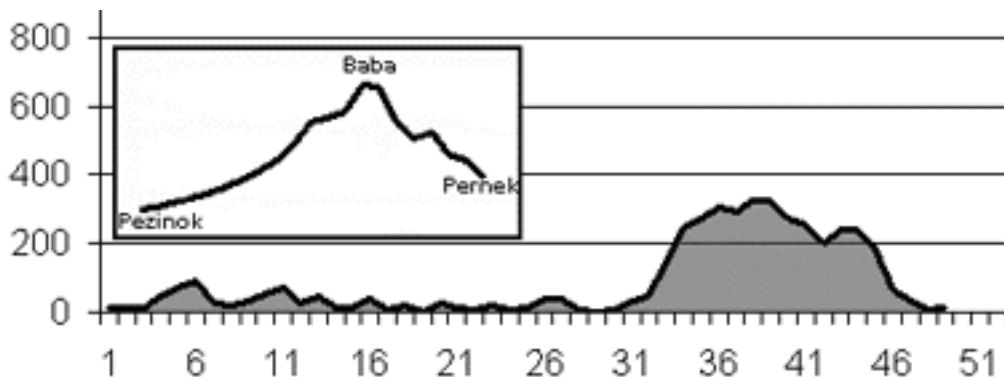
34km Dragonja

40km Nova Vas

46km Smarje

49km Gažon

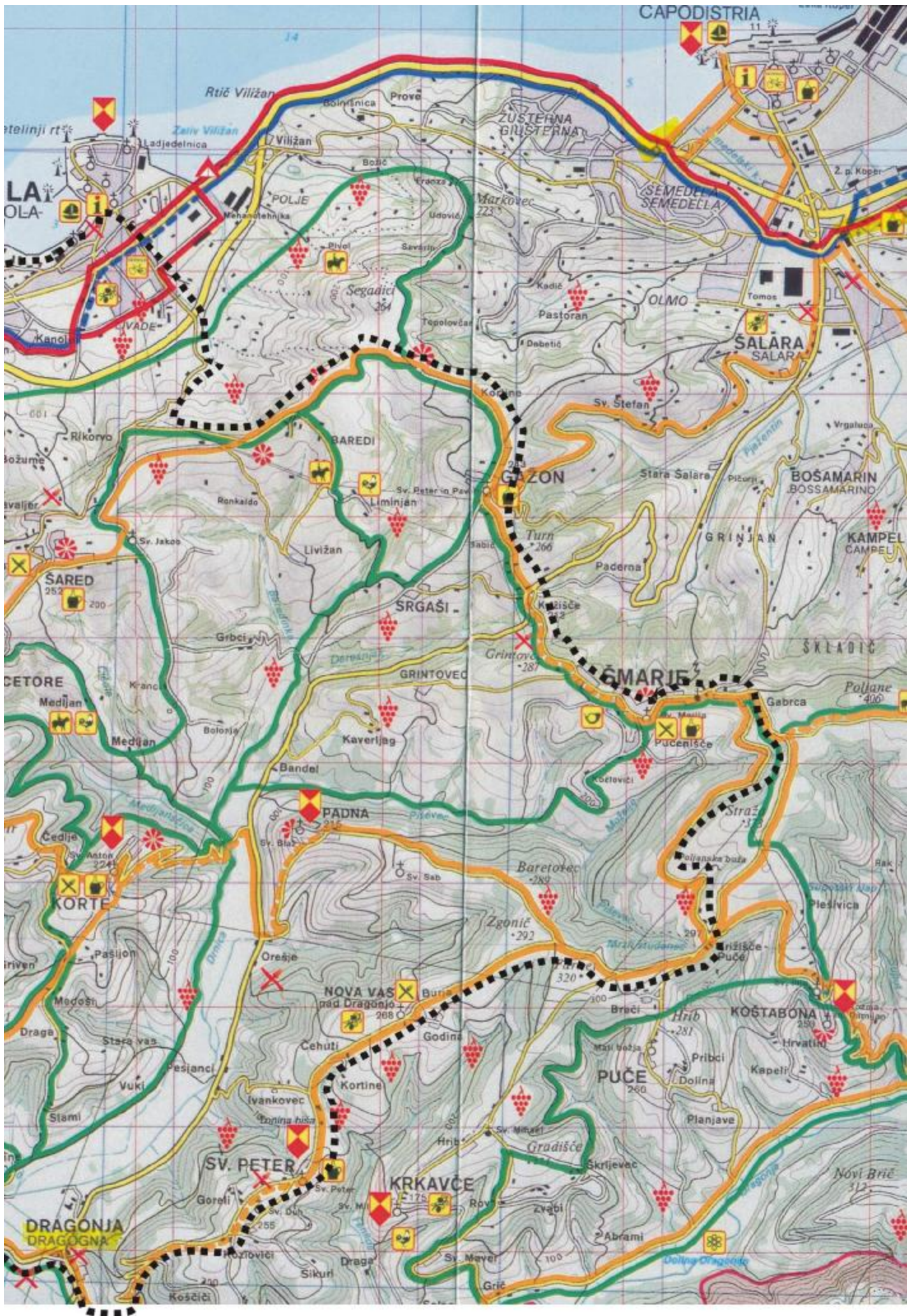
60km Izola



9 deň - nedeľa 10.6.2007

Autobusom okolo obeda domov. Príchod do Pezinka vo večerných hodinách.





CENNÍK niektorých potravín

rohlík - 0,5EU
mlieko - 0,7EU
chleba - 2EU
pivo 0,33 10% - 0,7EU
napolitánka - 0,7 EU
sladená - minerálka 0,7EU
zmrzlina - 0,6EU
paštéka - 0,7EU

JEDLO

Sedliacky tanier - 4,5EU
Vyprázaný syr s oblohou - 5EU
Guláš s kukuričnou krupicou - 4EU
Grilované sardinky - 4EU
Obed: polievka, pečené mäso s prílohou, šalát a zákusok- 6-11EU

Slovinský slovník

ďakujem - hvala
dovidenia na - svidanje
naspäť - nazaj
rovno - naravnost'
doprava - desno
doľava - levo
späť - nazaj
odbočiť - zaviti (desno -levo)
tam sme spali - tam bomo spali
tam máme nocľah - tam imamo nočilev
ryža - riža
zemiaky - krompir
cestoviny - testenina
šalát - solata
čo máte na pitie - kaj imate za pit? voda, sok (š'ava), pivo-bir
zelenina - zelenjava
ovocie - sadje
chlieb - kruh
rezeň - zrezek
rohlík - rogljiček
mlieko - mleko
minerálka - radenska
zákusok - sladica
káva, čaj - kava, čaj
mäso - meso (kuracie - piščančje, hovädzie - doveje
guláš - golaž

KONTAKTY:

Ing. Eva Lupová : 0910 497731
Blaževič Zlatko : 0905 753 301
Alexander Pravda: 0904 539 475

Ing. Ivan Dubek: 0905 332 675