

04. Informácia o aktuálnych sadzbách za komunálny odpad v meste Pezinok

PREDKLADÁ: Ing. arch. Igor Hianik, primátor mesta Pezinok
 SPRACOVALI: Ing. Barbora Žemličková, referát miestnych daní a poplatkov

UZNESENIE MsR č. 2-/2019

Mestská rada v Pezinku

berie na vedomie informáciu o aktuálnych sadzbách za komunálny odpad v meste Pezinok

V prílohe predkladáme prehľad sadziieb komunálneho odpadu pre Mesto Pezinok platných v roku 2019 z dôvodu aktualizácie sadziieb poplatku pre rok 2020 z titulu zvýšenia úložného a dodržania podmienok zákona ohľadne financovania nakladania s odpadom v roku 2020.

Podľa informácií z oddelenia životného prostredia platby za uloženie odpadu budú v r. 2020 vyššie z dôvodu vyššej sadzby za uloženie komunálneho odpadu na skládku.

Sadzba, t.j. zákonný poplatok obci (nevzťahuje sa naň DPH), v ktorej sa odpad ukladá je v r. 2019 7 €/t za predpokladu úrovne triedenia 40 – 50 %.

V r. 2020 sa tento poplatok zvýši pri rovnakej úrovni triedenia na **12 €/t**. Pri horších výsledkoch triedenia bude poplatok vyšší.

Predpokladané náklady na zabezpečenie činností nakladania s komunálnymi odpadmi a drobnými stavebnými odpadmi sa odhadujú v roku 2020 vo výške 1 310 000 €.

| Výdavky mesta za komunálny odpad | Vývoz | Uloženie na skládku energetické zhodnotenie | Odber BIO -EBA | Zberné miesto nebezp. odpadu | Spolu |
|----------------------------------|--------------|---|----------------|------------------------------|----------------|
| Rok 2018 | 711 966,00 € | 318 223,46 € | 37 164,25 € | 19 836,00 € | 1 087 189,71 € |
| Rok 2019 predpokladaný | 750 000,00 € | 400 000,00 € | 40 000,00 € | 20 000,00 € | 1 210 000,00 € |
| Rok 2020 predpokladaný | 800 000,00 € | 450 000,00 € | 40 000,00 € | 20 000,00 € | 1 310 000,00 € |

Sadzby za komunálny odpad pre Mesto Pezinok boli naposledy upravené v roku 2007 Všeobecne záväzným nariadením č. 14/2007 s účinnosťou od 1.1.2008.

Sadzbu poplatku za komunálny odpad upravuje zákon 582/2004 Z. z. o miestnych daniach a miestnom poplatku za komunálne odpady.

Podľa §78 ods. 1 sadzba poplatku je

a) najmenej 0,0033 eura a najviac 0,0531 eura za jeden liter alebo dm^3 komunálnych odpadov vrátane drobných stavebných odpadov, ak v obci nebol zavedený množstvový zber drobného stavebného odpadu alebo najmenej 0,0066 eura a najviac 0,1659 eura za jeden kilogram komunálnych odpadov alebo drobných stavebných odpadov,

**b) najmenej 0,0066 eura a najviac 0,1095 eura za osobu a kalendárny deň,
(t.j. maximálna výška poplatku za osobu /rok je 39,967 €)**

c) najmenej 0,015 eura a najviac 0,078 eura za kilogram drobných stavebných odpadov bez obsahu škodlivín, ak v obci bol zavedený množstvový zber drobného stavebného odpadu.

Mesto Pezinok určilo sadzbu vo VZN podľa §78 ods. 1. písmena b) a c).

Podľa § 78 ods. 2 Sadzba poplatku podľa odseku 1 **nesmie byť vyššia ako súčet priemerných nákladov obce na zabezpečenie činností nakladania s komunálnymi odpadmi a drobnými stavebnými odpadmi** vrátane nákladov súvisiacich so zabezpečením kompostovacích zásobníkov a zberných nádob pripadajúcich na jeden liter, dm^3 alebo kilogram týchto odpadov (pri množstvovom zbere) alebo pripadajúcich na priemerné množstvo komunálnych odpadov a drobných stavebných odpadov vytvorených jedným poplatníkom v obci za jeden kalendárny deň; ak obec zabezpečuje zhodnocovanie týchto odpadov, náklady sa musia znížiť o výnosy obce zo zhodnotenia.

Prikladáme:

- tabuľku Porovnania príjmov a výdavkov spojených s komunálnym odpadom za roky 2008 až 2018, kde porovnáваме Mesto Pezinok (počet obyvateľov k 31.12.2018 24 931 osôb), s mestom Modra (počet obyvateľov k 31.12.2018 8 751 osôb) a mestom Svätý Jur (počet obyvateľov k 31.12.2018 5 921 osôb).

-prehľad sadzieb poplatku za komunálny odpad za právnické a fyzické osoby

-triedenie komunálneho odpadu od r. 1992

Spracovalo dňa 09.09.2019

Finančné oddelenie - referát miestnych daní a poplatkov
v spolupráci s oddelením životného prostredia

Porovnanie príjmov a výdavkov spojených s komunálnym odpadom za roky 2008 až 2018

Príjmy

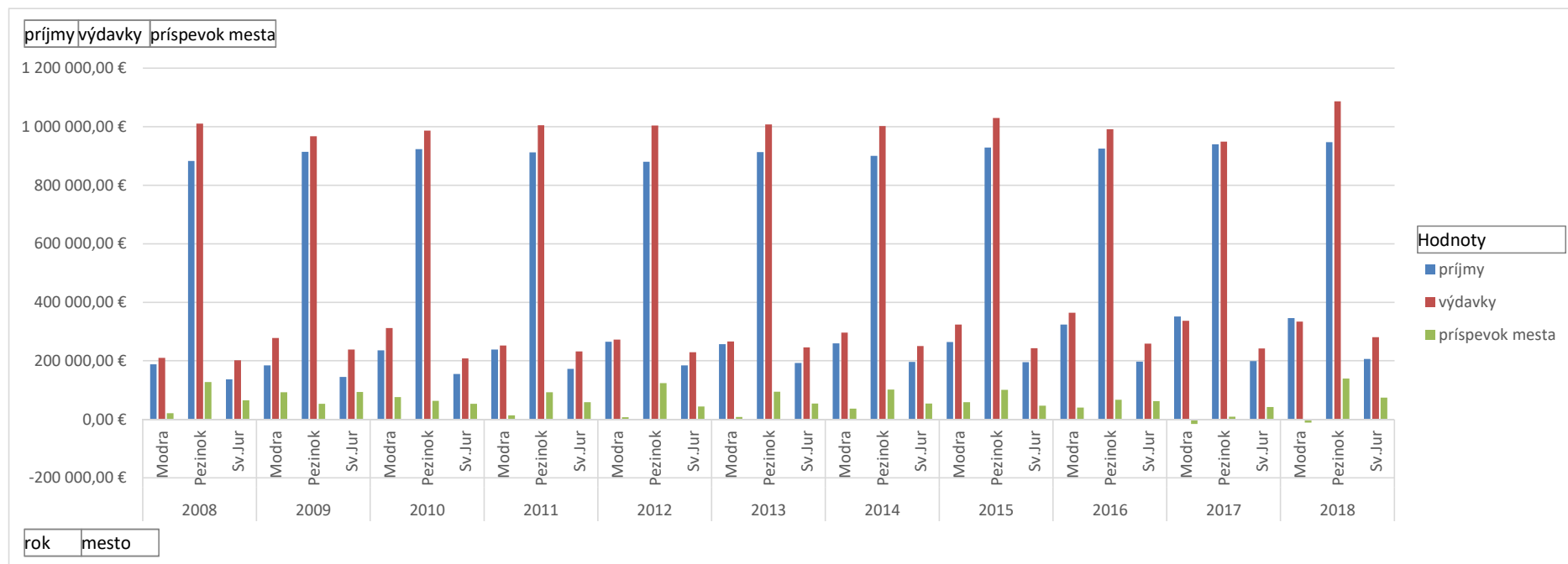
| rok | Pezinok | Modra | Sv.Jur |
|------|--------------|--------------|--------------|
| 2008 | 883 356,16 € | 188 712,36 € | 136 676,64 € |
| 2009 | 915 082,48 € | 184 935,00 € | 145 009,33 € |
| 2010 | 924 203,79 € | 235 929,74 € | 155 712,20 € |
| 2011 | 912 918,43 € | 238 765,36 € | 173 189,54 € |
| 2012 | 880 893,22 € | 265 132,14 € | 185 050,73 € |
| 2013 | 913 758,53 € | 257 270,62 € | 192 659,09 € |
| 2014 | 900 736,31 € | 260 096,68 € | 196 492,50 € |
| 2015 | 929 093,79 € | 264 613,10 € | 196 109,37 € |
| 2016 | 925 458,75 € | 324 576,73 € | 197 254,76 € |
| 2017 | 940 261,06 € | 351 934,79 € | 199 488,89 € |
| 2018 | 947 746,03 € | 345 933,26 € | 206 437,78 € |

Výdavky

| rok | Pezinok | Modra | Sv.Jur |
|------|----------------|--------------|--------------|
| 2008 | 1 011 123,22 € | 210 406,60 € | 202 159,16 € |
| 2009 | 968 238,53 € | 278 041,70 € | 238 756,44 € |
| 2010 | 987 772,60 € | 312 090,53 € | 208 763,57 € |
| 2011 | 1 006 082,83 € | 252 260,47 € | 232 426,07 € |
| 2012 | 1 004 777,23 € | 272 492,71 € | 229 722,85 € |
| 2013 | 1 008 618,36 € | 266 075,28 € | 246 712,82 € |
| 2014 | 1 003 079,32 € | 296 717,06 € | 250 698,80 € |
| 2015 | 1 030 161,27 € | 323 995,94 € | 243 223,62 € |
| 2016 | 992 281,63 € | 365 037,69 € | 259 425,55 € |
| 2017 | 949 495,04 € | 336 787,06 € | 242 193,00 € |
| 2018 | 1 087 189,71 € | 334 626,17 € | 281 377,26 € |

Príspevok mesta (rozdiel)

| rok | Pezinok | Modra | Sv.Jur |
|------|--------------|--------------|-------------|
| 2008 | 127 767,06 € | 21 694,24 € | 65 482,52 € |
| 2009 | 53 156,05 € | 93 106,70 € | 93 747,11 € |
| 2010 | 63 568,81 € | 76 160,79 € | 53 051,37 € |
| 2011 | 93 164,40 € | 13 495,11 € | 59 236,53 € |
| 2012 | 123 884,01 € | 7 360,57 € | 44 672,12 € |
| 2013 | 94 859,83 € | 8 804,66 € | 54 053,73 € |
| 2014 | 102 343,01 € | 36 620,38 € | 54 206,30 € |
| 2015 | 101 067,48 € | 59 382,84 € | 47 114,25 € |
| 2016 | 66 822,88 € | 40 460,96 € | 62 170,79 € |
| 2017 | 9 233,98 € | -15 147,73 € | 42 704,11 € |
| 2018 | 139 443,68 € | -11 307,09 € | 74 939,48 € |



| Sadzba za komunálny odpad rok 2019 Právnické osoby (množstvový zber) Pezinok | | | | | | |
|---|---------------------------------------|---------------|------------------------|----------------------------|-------------------------|-----------------------------|
| Typ | Netriedený odpad objem nádoby (liter) | Počet vývozov | Sadzba €/l s prenájmom | ročný poplatok s prenájmom | Sadzba €/l bez prenájmu | ročný poplatok bez prenájmu |
| NO | 240 | 104 | 0,0179 | 446,784 € | | |
| NO | 1100 | 104 | 0,0143 | 1 635,920 € | 0,0136 | 1 555,84 € |
| NO | 240 | 52 | 0,0186 | 232,128 € | | |
| NO | 1100 | 52 | 0,0146 | 835,120 € | 0,0136 | 777,92 € |
| NO | 240 | 26 | 0,0193 | 120,432 € | | |
| NO | 1100 | 26 | 0,0159 | 454,740 € | 0,0136 | 388,96 € |
| NO | 240 | 12 | 0,0236 | 67,968 € | | |
| NO | 1100 | 12 | 0,0193 | 254,760 € | 0,0139 | 183,48 € |
| NO | 1100 | 1 | 0,0163 | 17,930 € | 0,0149 | 16,39 € |
| BIO | 240 | 38 | 0,0033 | 30,096 € | | |
| BIO | 1100 | 38 | 0,0033 | 137,940 € | | |

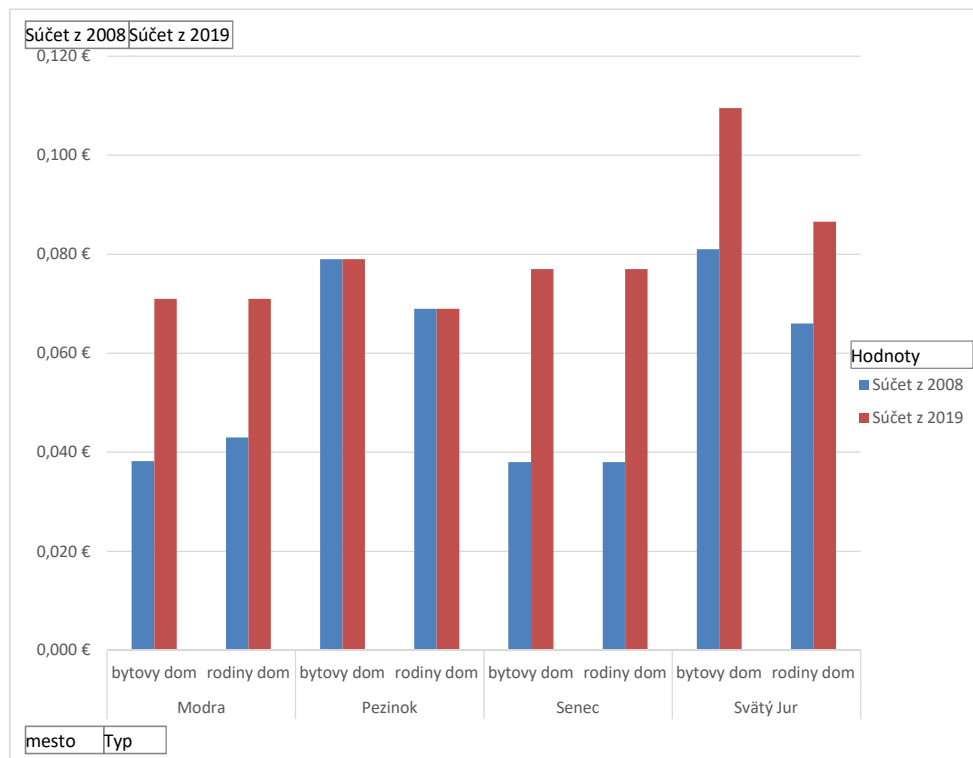
Výpočet poplatku: objem x počet vývozov x sadzba

| Sadzba za komunálny odpad rok 2019 Fyzické osoby (rodinný dom, bytový dom, chata) | | | | | | |
|---|-----|----|--------|----------|--|--|
| NO FO RD | 240 | 26 | 0,069 | 25,185 € | | |
| NO FO RD | 240 | 26 | 0,079 | 28,835 € | | |
| NO FO CHATA | 240 | 26 | 0,0432 | 15,768 € | | |

Výpočet poplatku za osobu a deň: 365 x sadzba

Porovnanie sadziieb - Fyzická osoba, ktorá má trvalý alebo prechodný pobyt v RD alebo BD a nevyužíva množstvový zber

| Mesto | Typ | 2008 | 2019 |
|-----------|------------|---------|---------|
| Pezinok | rodiny dom | 0,069 € | 0,069 € |
| Svätý Jur | | 0,066 € | 0,087 € |
| Modra | | 0,043 € | 0,071 € |
| Senec | | 0,038 € | 0,077 € |
| Pezinok | bytovy dom | 0,079 € | 0,079 € |
| Svätý Jur | | 0,081 € | 0,110 € |
| Modra | | 0,038 € | 0,071 € |
| Senec | | 0,038 € | 0,077 € |



Príloha oddelenia ŽP:

Triedenie od roku 1992

Odpad je v tonách

| | PAPIER | SKLO | BIOODP. | DROBNÝ STAVEB. ODPAD | ZMESOVÝ KO | OBJEMNÝ ODPAD |
|-------------------------------------|--------|-------|------------------------------|----------------------------|---|--------------------------------------|
| 1992 pokus 1000 domácností | 30,71 | 8,57 | 95,28 | - | 278,28 Skládka Pezinok Prevádzkovateľ: Mesto Pezinok | - |
| 1993 | 342,0 | 144,0 | 847,0 | - | 2298,0 | 1192 |
| 1994 | 185,67 | 96,25 | 858,9 RD | - | 4432,5 | 2228,05 |
| 1995 | 109,1 | 76,7 | 682,0 | 315,8 | 4699,8 | 1643,3 |
| 1996 | 110,9 | 67,3 | 722,5 | 1101,9 | 4233 1385,8 PT a.s. 2847,2 Senec | 1108,6 333 PT a.s. 775,6 Senec |
| 1997 | 129,2 | 107,2 | 709,6 | 672,65 | 4854,9 Skládka PT a.s. | 2094,9 Skládka PT a.s. |
| 1998 | 151,2 | 51,8 | 754,5 | 611 | 4856,7 Skládka PT a.s. | 1653,8 Skládka PT a.s. |
| 1999 | 141,8 | 66,5 | 1025,75 818,6 RD | 661,85 | 5210,6 Skládka PT a.s. | 1941 Skládka PT a.s. |
| 2000 | 103,8 | 88,3 | 941 763,5 RD | 291 | 4701 Skládka PT a.s. | 1432 Skládka PT a.s. |
| 2001 | 112,5 | 61,9 | 936 793,1 RD | 270 | 4757 Skládka PT a.s. | 1082 Skládka PT a.s. |
| 2002 | 108,9 | 79,6 | 1022 903,2 RD 118,8 VZ | 139,8 | 3717,6 Skládka PT a.s. | 1349,0 Skládka PT a.s. |
| 2003 | 132,4 | 50,1 | 937,8 887,6 RD 50,2 VZ | 177,8 | 3829,0 Skládka PT a.s. | 1409,8 Skládka PT a.s. |

Odpad je v tonách

| | PAPIER | SKLO | BIOLOGICKÝ ODPAD | PET | NEBEZP. ODPAD | KOVY | PNEU- MATIKY | DROBNÝ STAVEB. ODPAD | ZMESOVÝ KO | OBJEMNÝ ODPAD | TEXT IL |
|------|---------------------------------------|--------|------------------------------------|-----------------------------------|------------------|------|---|----------------------------|--|---|------------|
| 2004 | 171,40 | 24,64 | 940,9 865 RD 75,9 VZ | 8,87 | 4,85 | - | - | 200,3 | 5708,9 Skládka PT a.s. | 1340,4 Skládka PT a.s. | - |
| 2005 | 170,70 | 39,16 | 1199,57 964,02 RD 235,55 VZ | 20,45 | 11,28 | - | - | 32,3 | 5760,45 Skládka PT a.s. | 2168,35 Skládka PT a.s. | - |
| 2006 | 181,01 | 16,55 | 1291,67 932,47 RD 359,20 VZ | 20,47 | 19,11 | - | 7,85 | 47,6 | 5817,95 Skládka PT a.s. | 1488,34 Skládka PT a.s. | - |
| 2007 | 403,92 205,76 obč. 198,16 školy | 37,91 | 1266,25 964,64 RD 301,61 VZ | 59,46 51,87 obč. 7,59 školy | 20,54 | - | 8,49 | 32 | 6168,49 PT a.s. 5105,25 Dubová 1063,24 | 1545,43 PT a.s. 1433,15 Dubová 112,28 | - |
| 2008 | 564,27 376,53 obč. 187,74 školy | 100,45 | 1664,32 1252,41 RD 411,91 VZ | 36,25 33,97 obč. 2,28 školy | 34,08 | - | 17,74 | 18,76 | 6356,16 Skládka Dubová | 1646,44 Skládka Dubová | - |
| 2009 | 448,75 447,05 obč. 1,70 školy | 102,27 | 1655,58 1364,95 RD 290,63 VZ | 81,66 | 48,95 | - | 21,34 | 30,95 | 6 162,14 Skládka Dubová | 970,74 Skládka Dubová | - |
| 2010 | 373,49 258,21 obč. 115,28 školy | 98,06 | 2007,61 1297,40 RD 710,21 VZ | 320,12 | 65,77 | 6,82 | 22,76 | 403,74 | 6479,14 Skládka Dubová | 840,13 Skládka Dubová | - |
| 2011 | 436,19 366,98 obč. 69,21 školy | 124,11 | 2278,67 1377,82 RD 900,85 VZ | 264,93 | 56,73 | 6,00 | 39,94 19,21 Petmas 20,73 ecorec | 335,97 | 6192,40 Skládka Dubová | 771,24 Skládka Dubová | - |
| 2012 | 527,98 374,20 obč. 153,78 školy | 134,36 | 1678,69 1268,70 RD 409,99 VZ | 240,1 | 40,07 | 3,16 | 20,59 13,3 Petmas 7,29 ecorec 2,7 Dubová | 457,42 | 6122,90 Skládka Dubová | 644,41 Skládka Dubová | 40,27 |

| | PAPIER | SKLO | BIOLOGICKÝ ODPAD | PET | NEBEZP. ODPAD | KOVY A VKM | PNEU- MATIKY | DROBNÝ STAVEB. ODPAD | ZMESOVÝ KO | OBJEMNÝ ODPAD | TEX- TIL |
|------|--|--------|---------------------------------------|--------|------------------|-------------------------------|---|----------------------------|--|---|-------------|
| 2013 | 597,62 597,62 obč. 0 školy | 151,77 | 1941,02 1467,34RD 473,68 VZ | 205,67 | 24,85 | 1,59 | 62,54 | 540,59 | 6020,69 Dubová 3022,57 Senec 2998,12 | 549,29 Dubová 298,56 Senec 250,73 | 56,15 |
| 2014 | 569,21 425,22 obč. 143,99 školy | 177,27 | 1941,02 1801,22 RD 549,48 VZ | 182,07 | 26,83 | 1,63 | 15,76 | 581,32 | 5994,31 4009,73 skládka Senec 1984,58 ecorec | 619,13 537,97 skládka Senec 81,16 ecorec | 47,98 |
| 2015 | 713,14 572,96 obč. 140,18 školy | 158,19 | 1770,02 1370,83 RD 399,19 VZ | 178,15 | 27,39 | 2,62 | 45,12 | 579,18 | 5968,96 4078,08 skládka Senec 1890,88 ecorec | 716,40 662,71 skládka Senec 53,69 ecorec | 65,60 |
| 2016 | 649,51 548,74 obč. 100,77 školy | 200,54 | 1962,31 1643,61RD 318,70 VZ | 221,44 | 41,10 | 6,46 | 0,00 Od r. 2016 nie sú komunálny odpad | 409,00 | 6128,72 4216,66 skládka Senec 1912,06 ecorec | 664,42 650,36 skládka Senec 14,06 ecorec | 68,81 |
| 2017 | 639,38 514,25 obč. 125,13 školy | 259,10 | 1692,08 1521,77 RD 170,31 VZ | 204,65 | 47,40 | 4,02 | 0,00 | 161,24 | 6440,37 2129,32 skládka Senec 2268,53 skládka Dubová 2042,52 ecorec | 715,61 344,86 skládka Senec 359,89 skládka Dubová 10,86 ecorec | 82,88 |
| 2018 | 575,08 483,61 obč. 91,47 školy | 313,17 | 2086,35 1965,16 RD 121,19 VZ | 276,49 | 46,34 | 5,31- kovy 2,16- VKM | 15 ELTMA nie sú komunálny odpad | 131,22 | 6523,28 4896,10 Skládka Dubová 1627,18 ecorec | 641,33 627,42 Skládka Dubová 13,91 ecorec | 81,91 |

RD – rodinné domy

VZ-verejná zeleň

VKM –viacvrstvové kombinované materiály (tetrapaky)

ecorec Slovensko – netriedený odpad z rodinných domov, zhodnocuje sa (vyrába sa palivo do cementárenských pecí)

DROBNÝ STAVEBNÝ ODPAD – ukladá sa ako inertný odpad do lomu býv. Rudných baní (METAL-ECO SERVIS)

| ROK | Počet obyvateľov | Platba za uloženie a zhodnotenie netriedeného odpadu €/t (200 301=z nádob a z kontajnerov; 200 307=objemný odpad) | |
|------------|-------------------------|--|----------------------|
| 2008 | 22 616 | skládka Dubová | odpad 200 301: 33,66 |
| | | | odpad 200 307: 44,52 |
| 2009 | 22 776 | skládka Dubová | odpad 200 301: 33,66 |
| | | | odpad 200 307: 44,52 |
| 2010 | 23 044 | skládka Dubová | odpad 200 301: 33,66 |
| | | | odpad 200 307: 44,52 |
| 2011 | 23 153 | skládka Dubová | odpad 200 301: 33,66 |
| | | | odpad 200 307: 44,52 |
| 2012 | 23 411 | skládka Dubová | odpad 200 301: 33,66 |
| | | | odpad 200 307: 44,52 |
| 2013 | 23 799 | skládka Dubová do 30.6.2013 | odpad 200 301: 33,66 |
| | | | odpad 200 307: 44,52 |
| | | skládka Senec od 1.7.2013 | obidva odpady: 32,83 |
| 2014 | 24 070 | skládka Senec | obidva odpady: 32,83 |
| | | ecorec Slovensko | odpad 200 301: 28,80 |
| 2015 | 24270 | skládka Senec | obidva odpady: 32,83 |
| | | ecorec Slovensko | odpad 200 301: 28,80 |
| 2016 | 24557 | skládka Senec | obidva odpady: 32,83 |
| | | ecorec Slovensko | odpad 200 301: 28,80 |
| 2017 | 24 794 | skládka Senec do 30.6.2017 | obidva odpady: 32,83 |
| | | skládka Dubová od 1.7.2017 | obidva odpady: 45,60 |
| | | ecorec Slovensko | odpad 200 301: 28,80 |
| | | ecorec Slovensko máj a jún | odpad 200 301: 36,00 |
| | | ecorec Slovensko od júla 2017 | odpad 200 301: 39,60 |
| 2018 | 24 931 | skládka Dubová | obidva odpady: 45,60 |
| | | | od 1.4.2018: 45,66 |
| | | ecorec Slovensko | odpad 200 301: 39,60 |